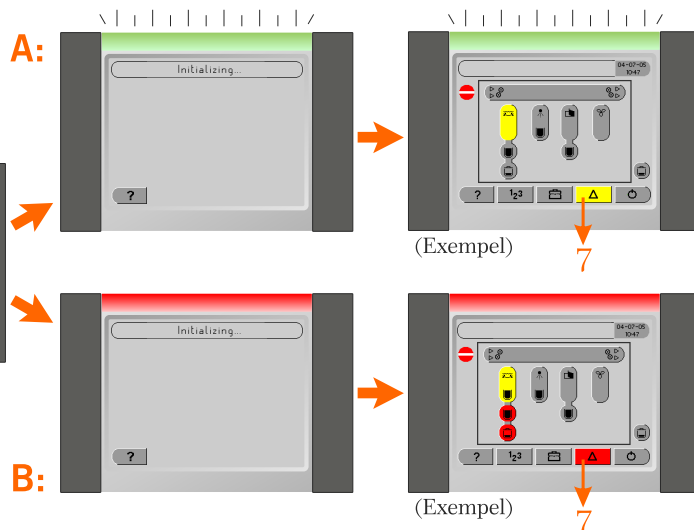
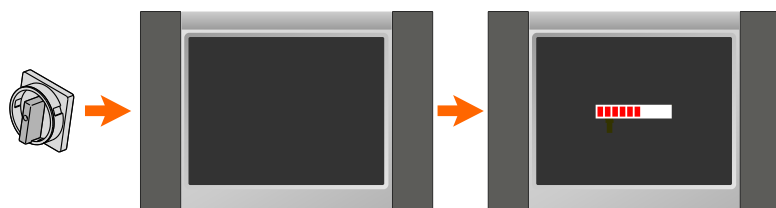
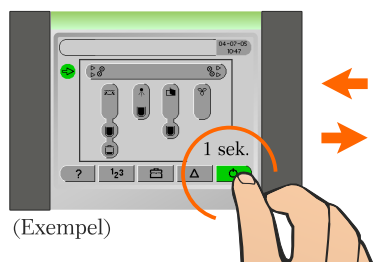


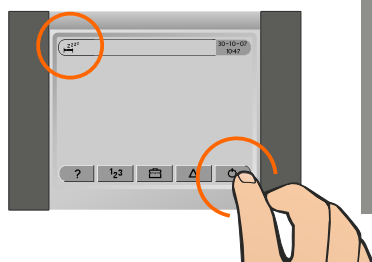
Slå på strömmen



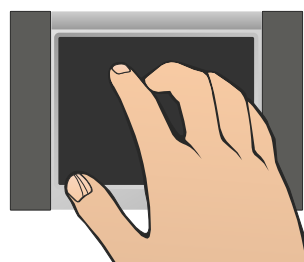
Redo



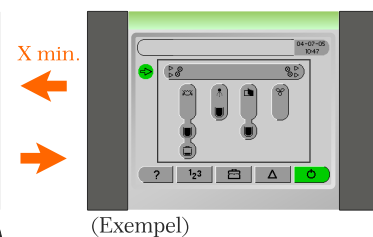
Viloläge (energisparläge)



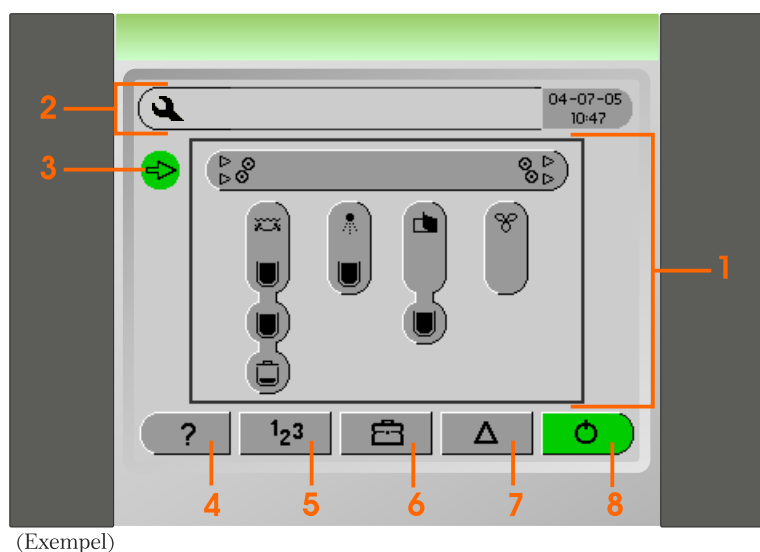
Skärmläckare



Redo/Viloläge



Översikt



1 Översikt av processorn:

- Knapparna representerar alla sektioner i processorn. Varje sektion har en referensikon, t.ex. ☼ för tvättsektionen.
- Sektionerna visar vätskenivån i tanken och behållarna.
- Tryck på knapparna för att komma åt data och funktioner för sektionerna.

2 Statusikon som visar processorns tillstånd (se sidan 2).

3 Indikator för plåtmatning (redo).

4 Hjälpknapp.

5 Knapp som visar data för processorn, indelad i:

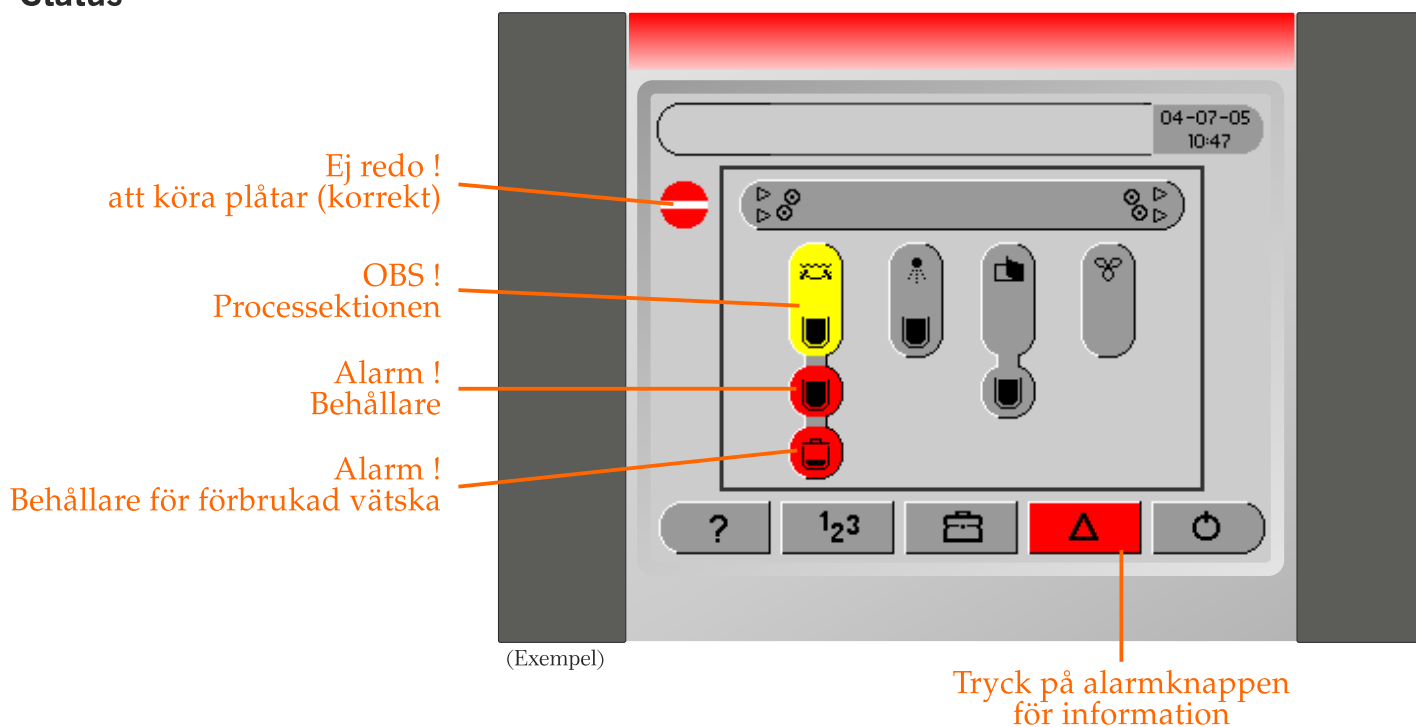
- Statistik – för räknare och händelser.
- Inställningar – för inställning av användaralternativ.
- Konfiguration – anger vad som installerats fysiskt.

6 Knapp för åtkomst till processorverktygen.

7 Knapp för alarmlista (se sidan 2).

8 Knapp som växlar mellan redo-läge och viloläge (energisparläge). Se ovan.

Status



Vissa typer av alarm nollställs när det aktuella problemet åtgärdas, t.ex. byte av en behållare. Andra alarm måste användaren bekräfta via alarmlistan.

Statusfärger

Redo

Processorn är redo att köras.
Inga meddelanden eller alarm för sektionerna.



OBS!

Processorn kommer att försöka återupprätta rätt förhållanden för sektionen automatiskt.



Redo

Sektionen är redo.



Alarm !

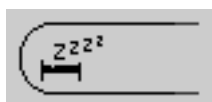
Användare eller servicepersonal måste vidta åtgärder.



Statusikoner

Viloläge !

Tryck på knappen  för att växla till redo-läge.




Höljet är öppet !

Processorn kan inte startas när höljet är öppet.



Service-läge !

Den här knappen  startar om processorn och återgår till redo-läget.

