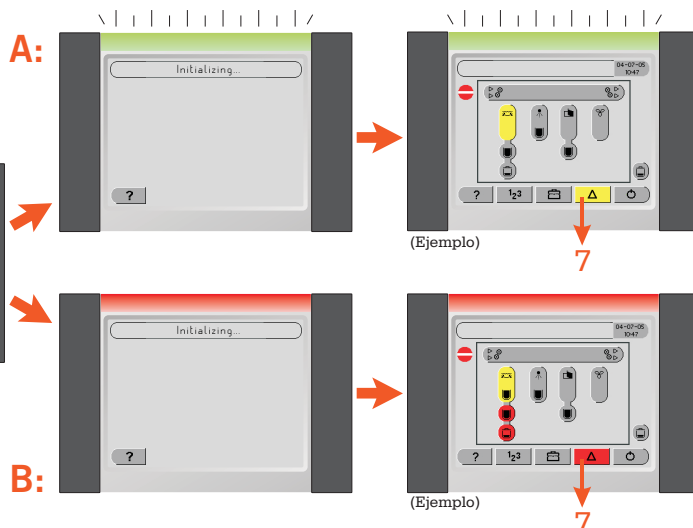
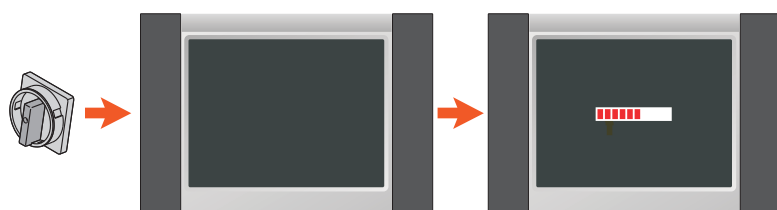
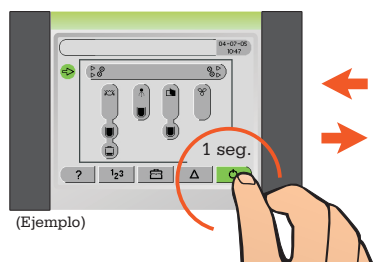


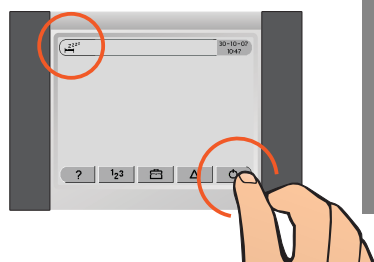
Encendido



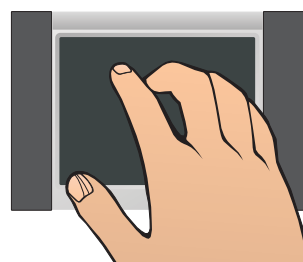
Listo



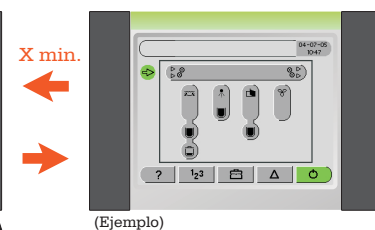
Reposo (ahorro de energía)



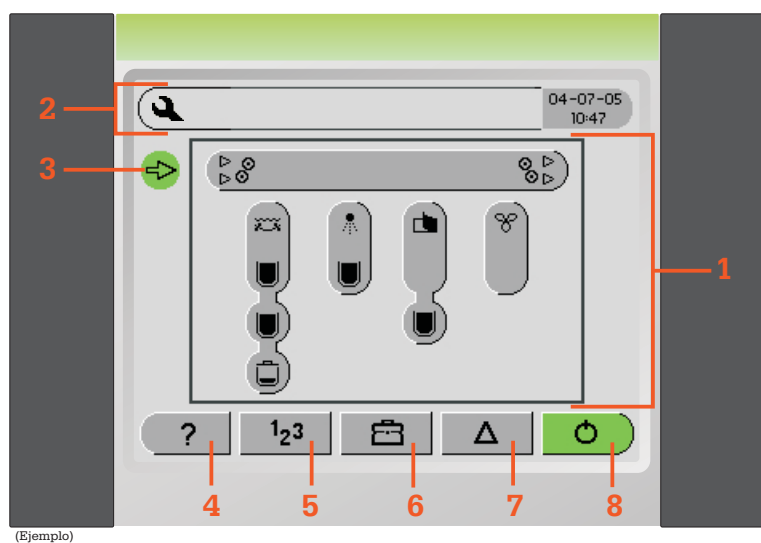
Protección de pantalla



Listo/Reposo



Descripción general



1 Descripción general del procesador :

- Los botones representan todas las secciones en el procesador. Cada uno tiene un icono de referencia; por ejemplo, ☼ para la sección de lavado.
- Las secciones muestran el nivel de fluidos en el tanque y en los recipientes.
- Es posible acceder a los datos y funciones de las secciones pulsando los botones correspondientes.

- 2 Icono de estado que indica el estado del procesador (véase la página 2).
- 3 Indicador de alimentación de placas (listo).
- 4 Botón de ayuda.
- 5 Botón para acceder a los datos del procesador agrupados en :
 - Estadísticas - abarcan los contadores y eventos.
 - Ajustes - para utilización y preferencias individuales.
 - Configuración - especificando lo que está instalado físicamente.
- 6 Botón para acceder a las herramientas del procesador.
- 7 Botón de la lista de alarmas (véase la página 2).
- 8 Botón para alternar entre el modo de listo y el modo de reposo (ahorro de energía). Véase más arriba.

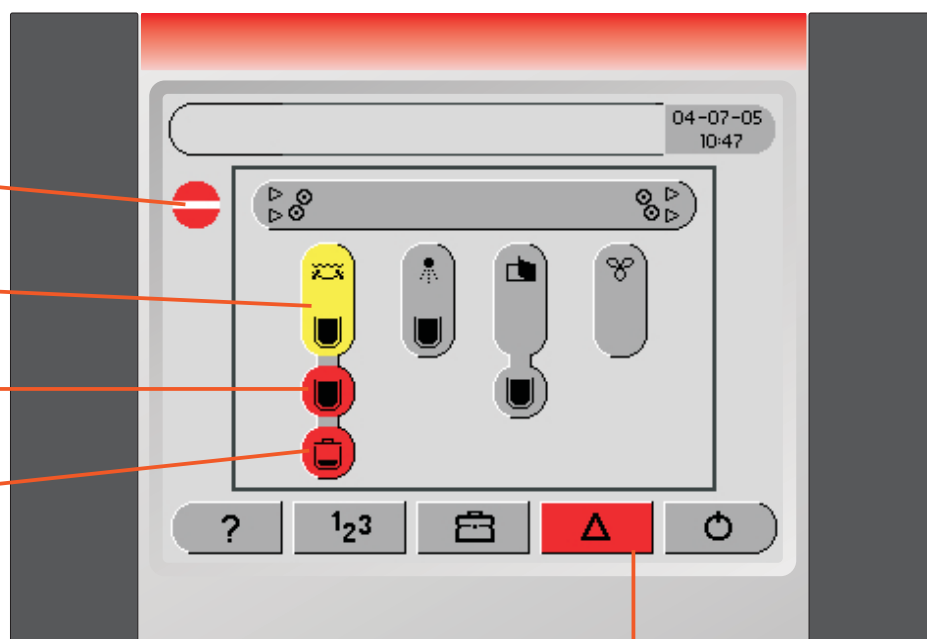
Estado

¡No está listo!
para procesar placas
(correctamente)

¡Nota!
Sección de procesamiento

¡Alarma!
Recipiente

¡Alarma!
Recipiente para desechos



(Ejemplo)

Pulse el botón de alarma
para conocer más detalles

Algunos tipos de alarmas se borrarán al resolver el problema; por ejemplo, al reemplazar un recipiente. Otros requieren la confirmación del usuario, a la cual se accede por medio de la lista de alarmas.

Colores de estado

Listo

El procesador está listo para el procesamiento. No hay notas ni alarmas en ninguna sección.



¡Nota!

El procesador intentará restablecer la sección automáticamente para corregir la condición.



Listo

La sección está lista.




¡Alarma!

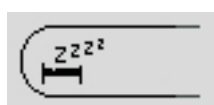
Se requiere una acción del usuario o del personal de servicio técnico.



Iconos de estado

¡Modo de reposo!

Pulse el botón  para cambiar al modo de listo.




¡La tapa está abierta!

El procesador no puede operarse mientras la tapa esté abierta.



¡Modo de servicio!

Pulsar  reiniciará el procesador para regresar al modo de listo.

