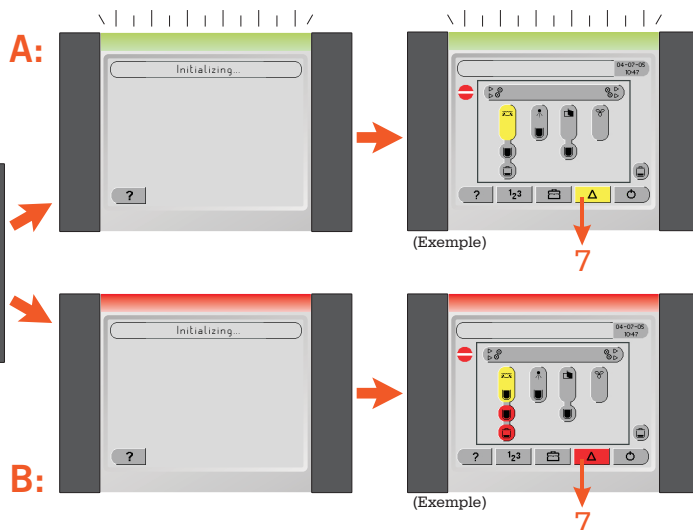
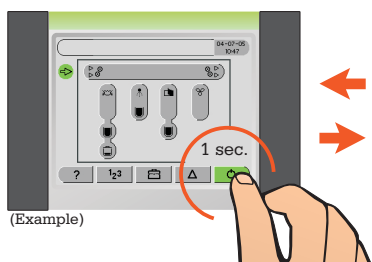


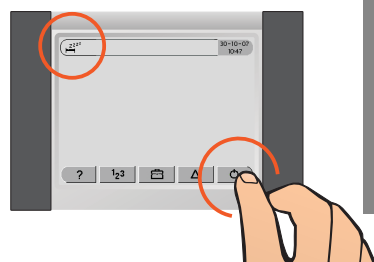
Mise en marche



Prêt

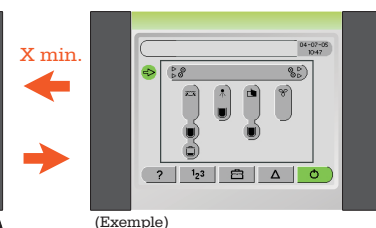
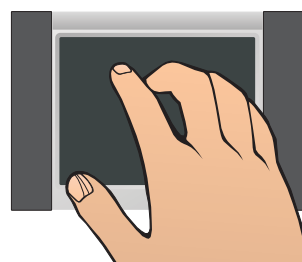


Veille (économiseur d'énergie)

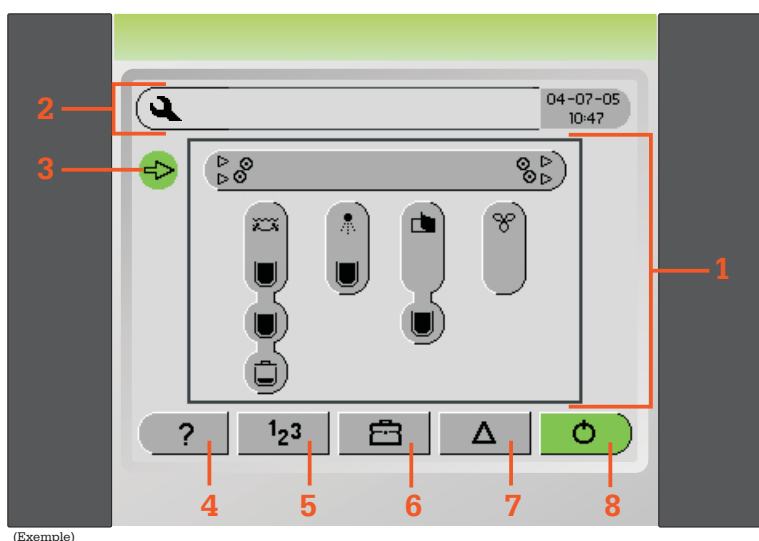


Économiseur d'écran

Prêt/Veille



Aperçu



1 Aperçu de la machine à développer :

- Les boutons représentent toutes les sections de la machine à développer. Chacun est référencé par une icône, par exemple pour la section de lavage.
- Les sections affichent le niveau des liquides dans le réservoir et dans les conteneurs.
- Les données et les fonctions associées à chaque section sont accessibles en appuyant sur les boutons.

- 2 Icône d'état indiquant l'état de la machine à développer (voir page 2).
- 3 Indicateur d'introduction de plaque (prêt).
- 4 Bouton d'aide.
- 5 Bouton permettant d'accéder aux informations concernant la machine à développer, groupées comme suit :
 - Statistiques - couvrant les compteurs et les événements.
 - Réglages - selon les utilisations et les préférences personnelles.
 - Configuration - spécifications du matériel installé.
- 6 Bouton donnant accès aux outils de la machine à développer.
- 7 Bouton de liste d'alarmes (voir la page 2).
- 8 Bouton pour passer du mode Prêt au mode Veille (économiseur d'énergie) et inversement. Voir ci-dessus.

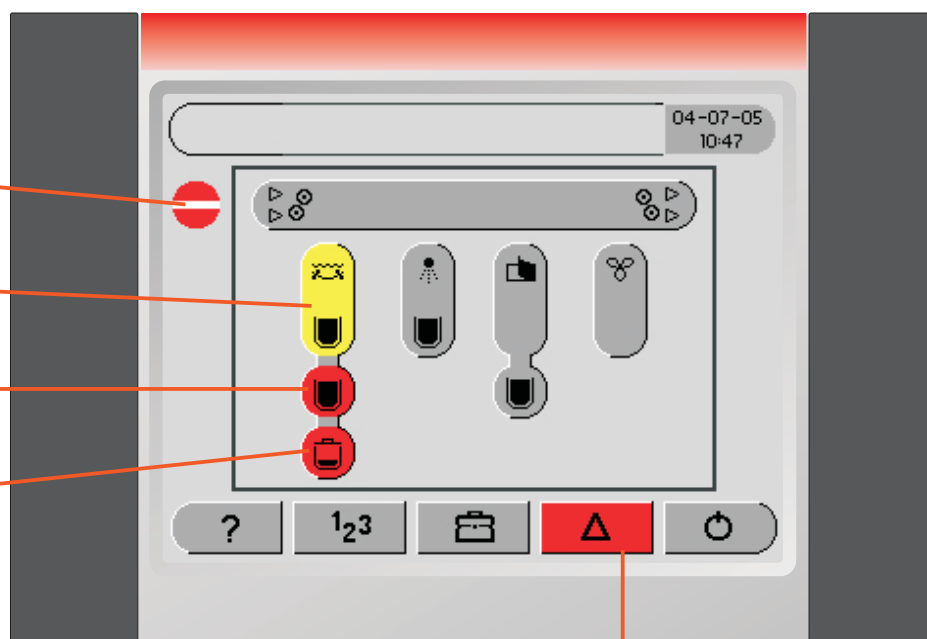
État

Pas prêt !
à développer des plaques
(correctement)

Remarque !
Section de traitement

Alarme !
Conteneur

Alarme !
Conteneur de résidus
chimiques



(Exemple)

Appuyer sur le bouton
d'alarme pour plus de détails

Certains types d'alarmes peuvent être effacés en corrigeant le problème, par exemple en remplaçant un conteneur. D'autres alarmes exigent une confirmation de l'utilisateur accessible via la liste d'alarmes.

Couleurs d'état

Prêt

La machine à développer est prête à fonctionner. Aucune remarque ni alarme dans toutes les sections.



Remarque !

La machine à développer essaiera automatiquement de remettre la section en état de fonctionnement correct.



Prêt

Cette section est prête à l'emploi.




Alarme !

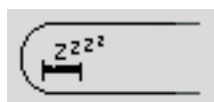
Intervention de l'utilisateur ou du personnel de maintenance requise.



Icônes d'état

Mode Veille !

Appuyer sur le bouton  pour passer en mode Prêt.




Le couvercle est ouvert !

La machine à développer ne peut fonctionner pendant que le couvercle est ouvert.



Mode maintenance !

Appuyer sur le bouton  pour redémarrer la machine à développer et la remettre en mode Prêt.

