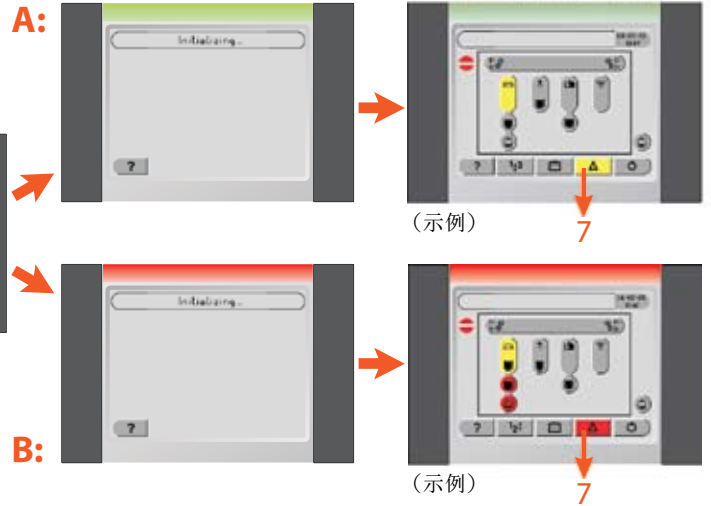
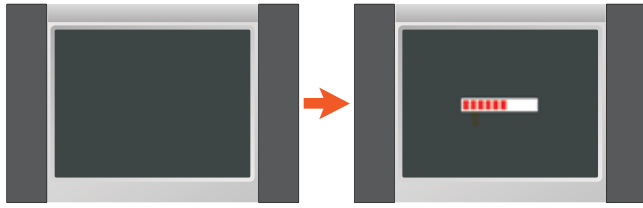
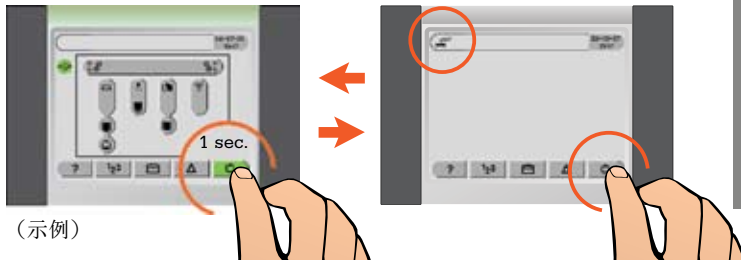


## 接通电源



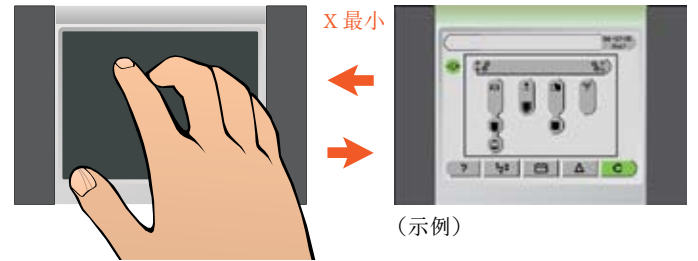
## 就绪

## 睡眠 (省电)

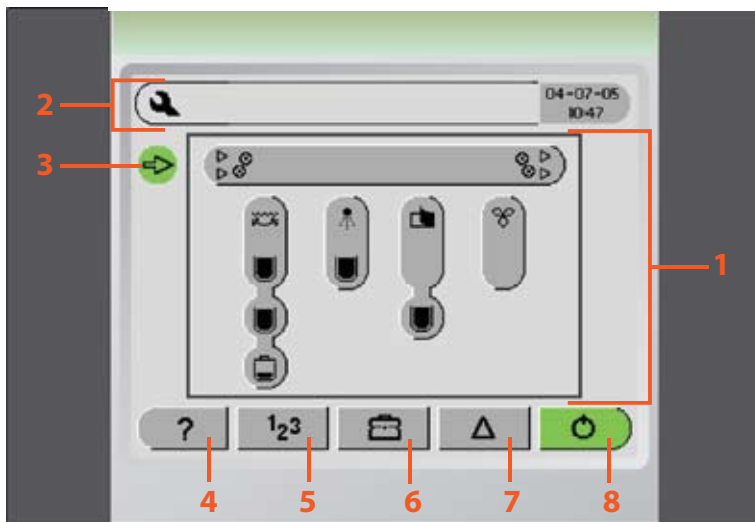


## 屏幕保护


## 就绪/睡眠



## 总览图



### 1 冲版机总览图：

- 按钮代表冲版机的各个部分。每个部分都有一个参考图标。例如，清洗部分为 。
- 各部分分别显示液槽和容器中的液位。
- 按下各按钮可获得相应部分的数据和功能。

### 2 状况图标表示冲版机的状况（见第 2 页）。

### 3 送版指示（就绪）。

### 4 帮助按钮。

### 5 用于获取冲版机以下各组数据的按钮：

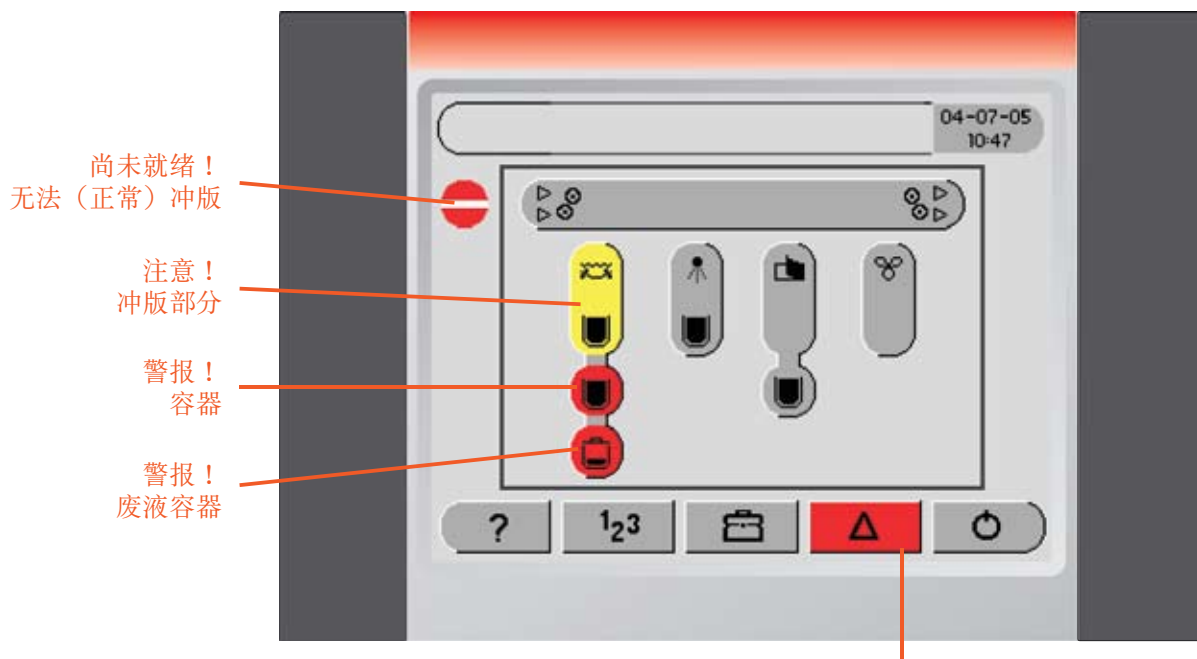
- 统计 - 包括计数和事件。
- 设置 - 单项使用情况和首选项。
- 配置 - 指定实际安装的部件。

### 6 用于获取冲版机工具的按钮。

### 7 警报列表按钮（见第 2 页）。

### 8 用于在就绪（省电）和睡眠模式间进行切换的按钮。请参见上面。

## 状况



(示例)

按下警报按钮可  
了解详细信息

某些类型的警报可以通过故障排除而清除，如更换容器。而另一些警报则需要用户通过访问警报列表进行确认。

## 状况颜色

### 就绪

冲版机冲版就绪。任何部分中均没有注意或警报。



### 注意！

冲版机将自动尝试使此部分重新恢复到正常状态。



### 就绪

该部分就绪。




### 警报！

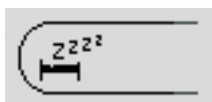
需要用户或维护人员采取措施。



## 状况图标

### 睡眠模式！

按下  按钮切换到就绪模式。




### 盖板打开！

盖板打开时冲版机无法工作。



### 维护模式！

按下  可重启冲版机使之返回就绪模式。

